

IQ₂nit

**BAU
FIT**

baumit.com



- Az egészséges levegőionokért
- Az egészségesebb beltéri klímáért
- Kevesebb pollen és finom por odabent



Baumit IonitSystem

TermészetesLakóklíma

Baumit. A jövő ötletei.



A természetes lakóklima következő szintje

- **Az egészséges levegőionokért**
- **Az egészségesebb beltéri klímáért**
- **Kevesebb pollen és finom por odabent**

A Baumit Ionit az egyetlen olyan beltéri felületképző rendszer, amely aktívan szabályozza a páratartalmat és növeli az egészséges levegőionok koncentrációját.

Életünk körülbelül 90%-át beltérben töltjük. 11 500 liter levegőt lélegzünk be minden nap. A levegő minősége, különösen zárt térben, jelentős hatással van egészségünkre és komfortérzetünkre. A helyiség levegőjének minősége számos tényezőtől függ, például a hőmérséklettől, a páratartalomtól, a szagoktól, a por- és a pollenkoncentrációtól, de az ionok számától is.

A levegőionok a levegő természetes összetevői

bizonyos koncentrációban mindenhol előfordulnak. A természetben – például vízesések közelében – a levegőionok koncentrációja nagyon magas, emiatt itt a levegőt különösen frissnek és tisztának érezzük.

A városokban, a légszennyezés növekedése miatt a levegőionok koncentrációja sokkal alacsonyabb. Minél nagyobb egy adott térfogatban a levegőionok száma, annál tisztábbnak és frissebbnek érezzük a levegőt.



A Fraunhofer Intézet részletekbe menően és alaposan tesztelte a Baumit IonitSystem hatását a levegőben található ionokra. Az eredmények azt mutatták, hogy hasonló körülmények között az IonitSystem majdnem megdupláztatta a levegőionok számát és így a levegő minősége érezhetően javult.

A Baumit Ionit termékei: az egészségesebb beltéri klímáért és ionokért

A Baumit IonitSystem két fő rendszerrelemből áll: a páratartalmat szabályozó glettekből (Baumit IonitFino és Baumit IonitFinish) és a levegőionok számát megnövelő beltéri festékből (Baumit IonitColor).

A gipszkartont, a gipszes vakolatokat vagy a betont a két glett egyikével javasolt kiegyenlíteni, majd Baumit IonitColorral festeni. A természetes kötőanyagú glettek (Baumit IonitFino és Baumit IonitFinish) segítenek szabályozni és kellemes szinten tartani a páratartalmat.

Ez a tulajdonságuk ideális körülményeket biztosít ahhoz, hogy az IonitColor ásványi festék egészséges levegőionokat generáljon.



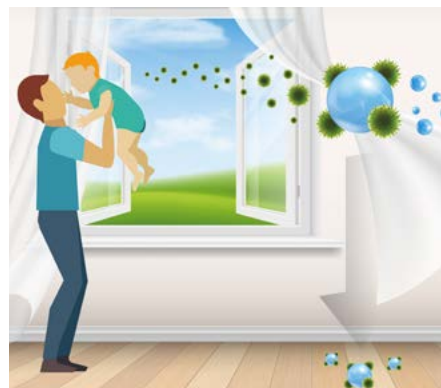
Újdonság

E.L.F.
GESUNDES WOHNEN

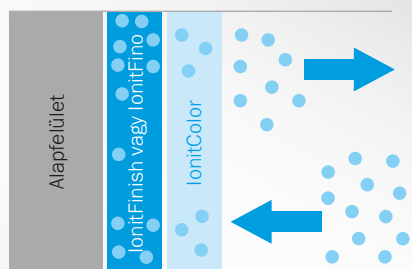


Komfortérzet a Baumit IonitSystem-mel

Szinte minden harmadik gyerek vagy felnőtt allergiától szenved. Az allergiás reakciókat, – mint például az orr irritációja, a tüsszögés, a viszketés, a légszomj vagy a köhögés – okozhatja virágpórszórás is.

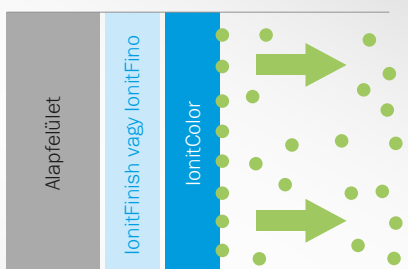


A Baumit IonitFinish vagy IonitFino működési elve:



Az IonitFino vagy az IonitFinish szabályozza a levegő páratartalmát. Pufferként elraktározza a párákat amikor a levegő páratartalma magas, és kiengedi, amikor az csökkenni kezd.

A Baumit IonitColor működési elve:



Az IonitColor egészséges levegőionokat generál. Ez a folyamat akkor működik a legjobban, ha a levegő páratartalma 40% és 60% között van.

A Fraunhofer Intézet által végzett vizsgálatok során két helyiségben állították elő a nyírfavirágporának magas koncentrációját. A mérések bizonyították, hogy a pollen koncentrációja jóval gyorsabban csökkent abban a helyiségben, ahol a falak IonitColor-ral lettek festve.

A Baumit IonitSystem tehát tisztítja a levegőt és javítja a közérzetet a zárt terekben.



A levegő minőségének javítása

A Baumit Ionit rendszer valamennyi eleme esztétikailag igényes és biztos alapot nyújt bármely alkalmazási területen. Mivel káros anyagoktól mentesek, környezetbarát összetételüknel fogva aktívan járulnak hozzá az egészségesebb lakóklimához és a megfelelő komfortérzethez.



IonitColor
BELTÉRI ÁSVÁNYI FESTÉK

- Kevesebb pollen a levegőben
- Pihentető és komfortos lakóklima
- Növeli az egészséges levegőionok számát

Kiváló minőségű, beltéri ásványi festék falra és mennyezetre. 66, gondosan kiválasztott színárnyalatban. Feldolgozás: festőhengerrel vagy festékszóróval. Jó páraáteresztő, kitűnő a fedése. Tartósírtó szer-mentes. A Baumit IonitColor a természetes levegőionok előállításával aktívan javítja a beltéri levegő minőségét.

IonitColor 5 l, 14 l

Anyagszükséglet: kb. 0,25 l/m², 2 rétegben

Kiszérelés:

5 l/vödör, 64 vödör/raklap = 320 l

14 l/vödör, 32 vödör/raklap = 448 l

Cikkszám: 919401 - 5 l, 919400 - 14 l



IonitFinish
HASZNÁLATRA KÉSZ BELTÉRI GLETT

- Gyors kivitelezés
- Szabályozza a beltéri páratartalmat
- Ideális rendszereleme a Baumit IonitSystem-nek

Feldolgozásra kész, pasztaszzerű, beltéri glett, mely aktívan szabályozza a páratartalmat. Alkalmos hézagok kitöltésére és felületek bevonására (Q1-Q4 minőség osztály). Airless festékszóróval és kézzel egyaránt felhordható. Alkalmos gipszkartonra, gipszvakolatokra és betonfelületekre, új épületekre és felújításokhoz egyaránt. Ideális befejező réteg: Baumit IonitColor.

IonitFinish 20 kg

Anyagszükséglet: kb. 1,55 kg/m²/mm,

kb. 2,30 kg/m² 1,5 mm rétegvastagságnál

Kiszérelés: 20 kg/vödör, 32 vödör/raklap = 640 kg

Rétegvastagság: kb. 0,1-3 mm

A legvékonyabb rétegegig lehúzható

Cikkszám: 919403



IonitFino
BELTÉRI GLETTANYAG

- Tökéletes felület
- Szabályozza a beltéri páratartalmat
- Ideális rendszereleme a Baumit IonitSystem-nek

Por állagú, szárazglett beltéri felhasználásra, mely aktívan szabályozza a páratartalmat. Gipszkarton hézagoláshoz és teljes felületre egyaránt alkalmas (Q1-Q4 minőségig). Kézi felhordással alkalmas gipszkartonra, gipszvakolatokra és betonfelületekre is. Ideális befejező réteg: Baumit IonitColor.

IonitFino 15 kg

Anyagszükséglet: kb. 0,85 kg/m²/mm;

kb. 1,275 kg/m² 1,5 mm rétegvastagságnál

Kiszérelés: 15 kg/zsák, 54 zsák/raklap = 810 kg

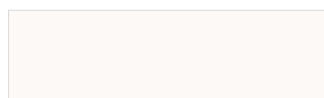
Rétegvastagság: kb. 0,1-10 mm

A legvékonyabb rétegegig lehúzható

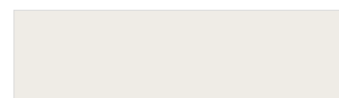
Cikkszám: 919402



BAUMIT IONICOLOR – 66 KÜLÖNLEGES SZÍNÁRNYALATBAN



0010 Whitney*



0018 Bianca

							
0056 Flora	0186 Kim	0286 Alice	0356 Lea	0406 Romy	0416 Olivia	0566 Selina	0596 Victoria
							
0057 Jana	0187 Grace	0287 Ina	0357 Mia	0407 Marie	0417 Ria	0567 Nadine	0597 Yuna
							
0058 Denise	0188 Fiona	0288 Ivy	0358 Emma	0408 Naomi	0418 Nina	0568 Tessa	0598 Xenia
							
0059 Diana	0189 Elisa	0289 Amy	0359 Lucy	0409 Sophie	0419 Sarah	0569 Vivien	0599 Tina
							
0706 Killian	0776 Ennio	0786 Flynn	0866 Jasper	0936 Maxim	0976 Milan	1036 Odin	1066 Vito
							
0707 Benno	0777 Darius	0787 Hugo	0867 Andre	0937 Lio	0977 Navid	1037 Marco	1067 Toni
							
0708 Adam	0778 Elliah	0788 Keno	0868 Levin	0938 Norman	0978 Vincent	1038 Rafael	1068 Nico
							
0709 Aron	0779 Klaas	0789 Juri	0869 Carlos	0939 Oskar	0979 Noah	1039 Sam	1069 Tom

*Csak projektekre ajánlott! Kérjük, vegye fel a kapcsolatot a Baumit területi képviselővel a www.baumit.hu oldalon!



A kivitelezés



A Baumit Ionit rendszer optimális működésének elengedhetetlen feltétele a kivitelezési szabályok pontos ismerete. Az Ionit rendszer – a feldolgozási útmutatóban foglaltak betartása mellett – szinte minden általános alapfelületre felhordható.

Az alábbi alapfelületek alkalmasak a Baumit Ionit rendszer fogadására: száraz építőlemez (pl. gipszkarton és cementkötésű táblák), beton és az ásványi kötőanyagú belső vakolatok. Az aljzatnak száraznak, fagy-, por- és kivirágzástól mentesnek és kellően teherbírónak kell lennie. Nem lehet víztaszító. A laza részeket a felhordás előtt el kell távolítani.

Az építőlemez és a betonfelületek előkezelése nem szükséges. Nedvszívó vakolatokon és festékeken a Baumit MultiPrimer előkezelés ajánlott.

Baumit IonitColor – a befejező réteg

A Baumit IonitColor beltéri festék ecsettel vagy hengerrel vagy airless festékszóróval minden alapfelületre felvihető. A szükséges vastagság és a megfelelő fedés elérése érdekében az IonitColor felhordását két rétegben ajánljuk. Az első és a második réteg között a száradási idő 4-6 óra (20 °C-os hőmérséklet és 65%-os relatív páratartalom mellett), alacsonyabb hőmérsékleten a száradási idő hosszabb lehet. A feldolgozási irányelvek betartása mellett a tökéletes egészséget elősegítő beltéri klíma kialakulása biztosított.







Baumit IonitFino és IonitFinish

Gipszkarton-, gipszes vakolat vagy beton alapfelület esetén az illesztéseket és a furatokat először Baumit IonitFinish vagy Baumit IonitFino anyagokkal töltsük ki. Ezután a teljes felületre két réteg Baumit IonitFinish vagy Baumit IonitFino glett kerül. Minimálisan 1,5 mm vastagság szükséges a beltéri páratartalom ideális szabályozásához. Az Ionit glettek feldolgozása egyszerű, a végső felület igény szerint akár tökéletesen simára is alakítható.

Az alkalmazással kapcsolatos további részletek és ajánlások az Ionit termékek műszaki adatlapjain és az alkalmazást bemutató kisfilmekben található.



ALAPFELÜLETEK SZERINTI KIVITELEZÉS

				
	ÚJ ÉPÍTÉS			FELÚJÍTÁS
ALAPFELÜLET-ELŐKÉSZÍTÉS	nem szükséges	erősen nedvszívó alapfelületek: MultiPrimer / EasyPrimer	nem szükséges	erősen nedvszívó alapfelületek: MultiPrimer / EasyPrimer
HÉZAGKÉPZÉS ÉS APRÓBB JAVÍTÁSOK	IonitFinish vagy IonitFino	IonitFinish vagy IonitFino	IonitFinish vagy IonitFino	—
BEFEJEZŐ RÉTEG	2 réteg IonitFinish vagy IonitFino	2 réteg IonitFinish vagy IonitFino	2 réteg IonitFinish vagy IonitFino	(amennyiben szükséges) 2 réteg IonitFinish vagy IonitFino
VÉGSŐ FELÜLETKÉPZÉS	2 réteg IonitColor	2 réteg IonitColor	2 réteg IonitColor	2 réteg IonitColor

IQ₂nit

**BAU
FIT**

baumit.com



- Az egészséges levegőionokért
- Az egészségesebb beltéri klímáért
- Kevesebb pollen és finom por odabent



Természetes Lakóklíma

Baumit. A jövő ötletei.

Baumit INFO

+36 33 512 920 / Műszaki tanácsadás

Baumit Kft.

2510 Dorog, Baumit út 1.

Tel.: +36 33 512 920, -930, -940

baumit@baumit.hu ■ www.baumit.hu

2021.06.