

Baumit Betonjavítás Felújító rendszer



**Gyors és minőségi
betonfelújítást szeretne?**

- Betonszerkezetek javítása, helyreállítása
- Fagy, só és korrózió elleni védelem
- Épületmegerősítések

**Baumit
BetoSystem**

Betonjavítási
termékek



A jövő ötletei.



Betonjavítás

Beton aljzatok, falak, erkélyek



Erkélylemezek javítása és védelme

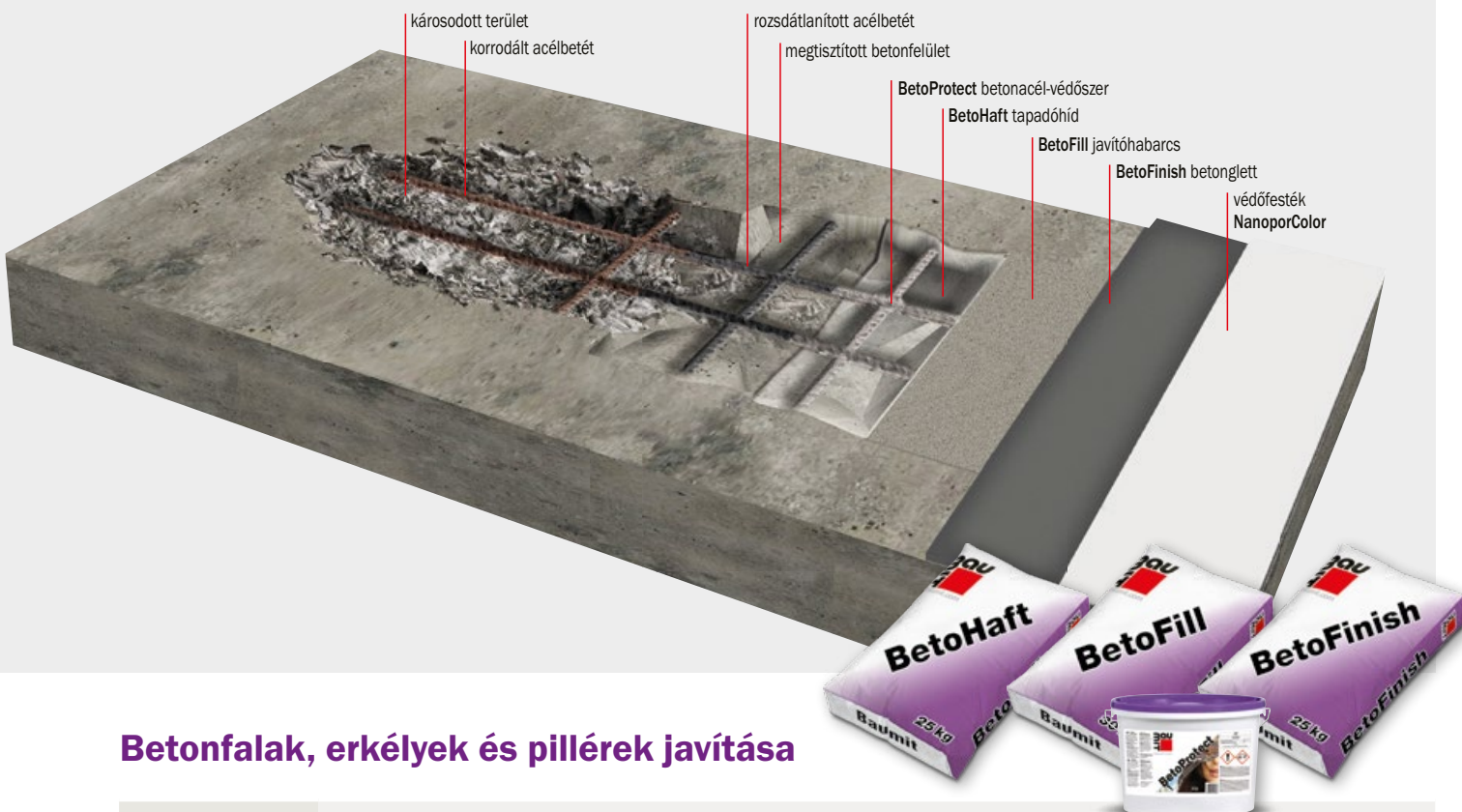
A látszó betonszerkezetek leggyakrabban előforduló hibáit a beton elöregedése, sérülése és lepattogzása, valamint a betonacél betétek korróziója okozza.

A betonfelületek javítására és védelmére a Baunit most egy komplett rendszert kínál.

A **Baunit BetoSystem** rendszer elemei megbízható megoldást jelentenek az alábbiakra:

- Betonjavítás, felületvédelem, hiányzó részek pótlása
- Felületi egyenetlenségek javítása
- Korrózióvédelem
- Betonszerkezet szétfagyása elleni védelem (nagy mechanikai és vegyi ellenállóság)
- Épületszerkezetek megerősítése

KÁROSODOTT TERÜLET KÁROSODOTT TERÜLET TISZTÍTÁSA MEGTISZÍTOTT HELYEK KEZELÉSE BEFEJEZŐ RÉTEG



Betonfalak, erkélyek és pillérek javítása

Alapfelület	Előkészítés nagynyomású tiszta vízzel vagy acélgolyós szemcseszórással. A betonacélt meg kell tisztítani a szennyeződésektől, majd a rozsdátlanítás után az EN ISO 8501-1 szerinti SA 2 ½ tisztasági fokot kell elérni.
Rozsdavédő réteg	Baumit BetoProtect
Tapadóhíd	Baumit BetoHaft Az alapfelületet alaposan nedvesítsük elő, majd a tapadóhidat ecsettel vagy erős kefével alaposan dolgozzuk be.
Javítóhabarcs	Baumit BetoFill Egy munkamenetben, kézi felhordással, max. 40 mm-ig dolgozzuk be, több réteg esetén mindig a „friss a frissbe” elv szerint dolgozzunk.
Befező réteg	Baumit BetoFinish Kül- és beltérben egyaránt alkalmazható glettelőmassza. A foltos, pórusos, esztétikai hibás betonfelületek javítására szolgál. Segítségével egyenletes, sima felület hozható létre.

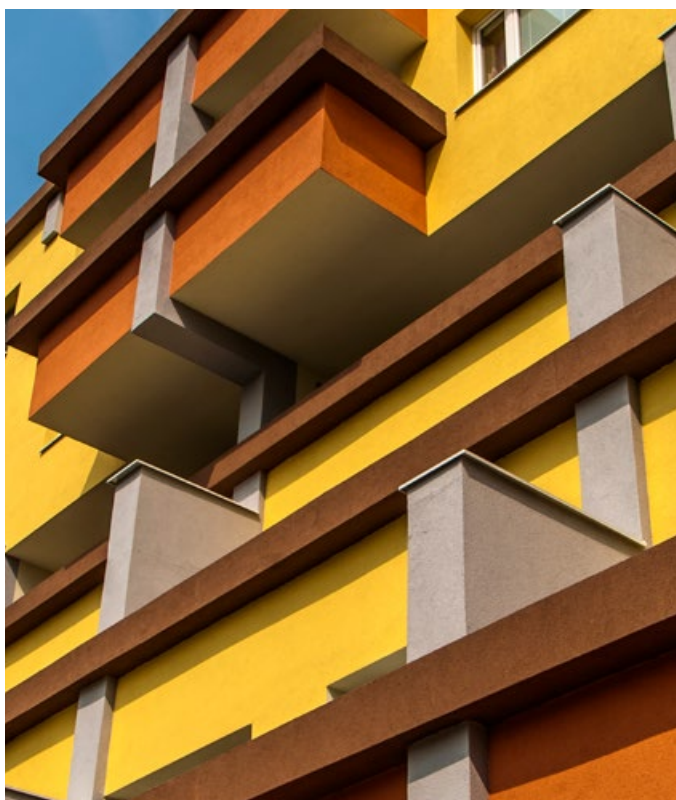
Baumit BetoSystem – Komplet rendszer a betonjavításhoz

Baumit BetoSystem ideális rendszer a vasalt vagy vasalatlan betonszerkezetek javításához, mely alkalmas lakó- és középületek betonszerkezeteinek (erkélyek, loggiák, pillérek, előlépcsők, kerítések, mellvédfalak stb.) rekonstrukciójához. Teherviselő szerkezetek felújítása esetén mindenképpen szükséges statikus szakvélemény beszerzése!



Beton felületek felújítása

Teljes termékrendszer



Termék	Befejező réteg: BetoFinish	Javítóhabarcs: BetoFill	Tapadóhíd: BetoHaft	Korrózióvédelem: BetoProtect
Felhasználás vasalt vagy vasalatlan beton				
Esztétikai hibák lyukak, üregek és színeltérések	■	■		
Leválások, lepattogzások 0,5 – 2 mm-ig	■		■	■
Repedések zsugorodási- és száradási repedések	■	■	■	■
Leválások, lepattogzások korróziós károsodásokkal	■	■	■	■

Baumit BetoProtect



Egykomponensű, műanyag adalékokkal javított, gyorsan kötő, cementbázisú betonacélvédőszer. Ásványi összetevőinek köszönhetően kitűnően tapad a betonhoz és az acélbetétekhez.

Rétegvastagság:	min. 1 mm
Feldolgozási idő:	kb. 90 perc
Anyagszükséglet:	kb. 0,2 kg/betonacél fm
Keverővíz szükséglet:	kb. 0,44 l/2 kg vödör; kb. 0,22 l/kg
Kiszerezés:	2 kg-os vödör, 1 raklap = 100 vödör = 200 kg

Baumit BetoHaft



Ásványi adalék tartalmú, felhasználásra kész tapadóhíd, vízszintes, függőleges, fej feletti felületek esetében is alkalmazható, betonkarbantartási, felújítási munkálatoknál. Alacsony vízfelhasználást igényel, lágy állagú feldolgozás esetén is igen magas tapadószilárdságot lehet elérni.

Feldolgozási idő:	15-30 perc
Anyagszükséglet:	1,5 - 3,0 kg/m ²
Keverővíz szükséglet:	kb. 3,5-5,0 l/25 kg zsák; 0,14-0,2 l/kg
Kiszerezés:	25 kg-os zsák, 1 raklap = 48 zsák = 1200 kg

Baumit BetoFill



Felhasználásra kész, egykomponensű, betonra jól tapadó, magas minőségű, ásványi adalék tartalmú, fagy- és jégoldósó-álló betonjavító habarcs, kézi felhasználásra. Kül- és beltérben alkalmazható. Függőleges és vízszintes felületekre is felhordható. Vasbetonszerkezetek javítására, élek kialakítására, vasbeton homlokzatok helyreállításakor és átlagos szilárdságú épületrészek (pl. erkélyek felületének, lemezeinek, sarkainak, előre gyártott betonelemek és homlokzatok) javítására szolgál.

Rétegvastagság:	10-40 mm (egy munkamenetben)
Feldolgozási idő:	kb. 45 perc
Anyagszükséglet:	kb. 2 kg/m ² /mm
Keverővíz szükséglet:	kb. 5,1 l/30 kg zsák; 0,17 l/kg
Kiszerezés:	30 kg-os zsák, 1 raklap = 42 zsák = 1260 kg

Baumit BetoFinish



Felhasználásra kész, betonra jól tapadó, magas minőségű, ásványi adalék tartalmú, betongett, kézi felhasználásra. Időjárás- és fagyálló, hidraulikusan kötő, por alakú glettelő massa. Kül- és beltérben alkalmazható. Magas- és mélyépítésben, kész betonelemeknél, zsugorodási üregek, kavicsfészkek, kitört élek javítására, egyenetlenségek korrigálására, szabadon álló betonvasak beágyazására, lyukak és egyéb üregek lezárására szerelési munkák után a magas- és a mélyépítésben.

Rétegvastagság:	max. 5 mm
Feldolgozási idő:	kb. 20 perc
Anyagszükséglet:	kb. 1,5 kg/m ² /mm
Keverővíz szükséglet:	kb. 6,5 l/25 kg zsák; kb. 0,26 l/kg
Kiszerezés:	25 kg-os zsák, 1 raklap = 48 zsák = 1200 kg



Beton felületek felújítása

Teljes termékrendszer



1

Erkélyrészlet sérült betonfelülettel, korrodált betonacél-betétekkel és korlátrögzítésekkel.



2

A sérült részek eltávolítása csiszolással, vésővel vagy kalapáccsal. Ügyeljünk arra, hogy a megfelelő állapotú betonban ne tegyünk kárt! Nagyobb felületek esetén alkalmazzunk homokfúvást.



3

A sérült betont gondosan távolítsuk el és egészen addig folytassuk a munkát, amíg elérjük az ép részeket. Az acélbetétek és a beton közti tapadás megfelelőségét ellenőrizzük. A betonacélokat drótkéfével tisztítsuk mindaddig, amíg fényleni nem kezdenek.



4

24 órával a **Baumit BetoFill** javítóhabarcs felhordása előtt az alapfelületet nagynyomású vízszugárral mossuk át, ezzel biztosíthatjuk a majdani megfelelő tapadást.



5

Az acélbetétekre a korrózióvédelmet biztosító **Baumit BetoProtect** betonacél-védőszert ecsettel hordjuk fel, 2 rétegben. A második réteg felvitele előtti várakozási idő 6 óra.



6

A **Baumit BetoFill** javítóhabarcs felhordása előtti napon még egyszer tisztítsuk le vízzel a felületet. Addig várjunk, ameddig a vízfilm már mindenhol eltűnt.



7 Az egész javításra váró felületet töltsük ki a **Baumit BetoHaft** tapadóhíddal. Ügyeljünk arra, hogy valamennyi furat és üreg gondosan kitöltésre kerüljön.



8 A **Baumit BetoFill** javítóhabarcs vastagsága egy munkamenetben nem lehet több 4 cm-nél. Ennél nagyobb vastagság esetén dolgozzunk a „friss a frissbe” elv szerint. Ha a **Baumit BetoFill** már megkötött, új réteg nem hordható fel rá. Ilyenkor ezt el kell távolítani és új réteget kell készíteni.



9 A végső felületképzést a **Baumit BetoFinish** rétege adja, egy rétegben, 3-5 mm vastagságban. A képen az erkélylemez alsó élén a Baumit sarokvédő profil rész kerül beépítésre, a felső Baumit BetoFinish betonglettel van besimítva.



10 Az elkészült felületet védeni kell a túlzottan gyors kiszáradástól (pl. fóliatakarással). Befejező réteggként az elkészült simítás Baumit homlokzatfestékekkel (pl. Baumit NanoporColor) festhető le.



Baumit BetoProtect
Egykomponensű,
gyorsan kötő, cementbázisú
betonacél-védőszer



Baumit BetoHaft
Felhasználásra kész,
ásványi adalék tartalmú
tapadóhíd



Baumit BetoFill
Egykomponensű, ásványi
adalék tartalmú, fagy- és
jégoldósó-álló javítóhabarcs



Baumit BetoFinish
Felhasználásra kész,
ásványi adalék tartalmú
betonglett



**Gyors és minőségi
betonfelújítást szeretne?**

**Baumit
BetoSystem**

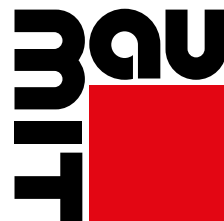
**Betonjavítási
termékek**

Baumit INFO

+36 33 512 920 / Műszaki tanácsadás

Baumit Kft.
2510 Dorog, Baumit út 1.
Tel.: +36 33 512 920, -930, -940
Fax: +36 33 431 512
baumit@baumit.hu
www.baumit.hu

A jövő ötletei.



baumit.com